

とうげみち

令和6年10月15日発行

発行：利根地区コミュニティセンター
(☎56-2111)

第48回利根町文化祭を開催します

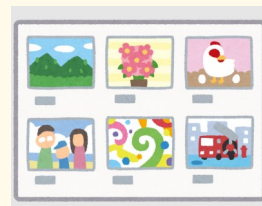
主催：利根町文化祭実行委員会事務局
会場：利根地区コミュニティセンター(旧利根支所)

11月2日(土) 午後 1時～午後 5時 作品展示

11月3日(日・祝) 午前 9時～午後 5時 作品展示

午前10時～午後 2時 体験教室

(華道、切り絵、ちぎり絵、書道)



【開所式典が行われました】

10月1日(火)午前10時30分より、利根地区コミュニティセンターの開所式典が行われ、テープカットの後、参加者が施設内を見学しました。



【図書室のご利用について】

利根地区コミュニティセンターに、新しく図書室ができました。絵本から小説まで幅広い種類の本があります。本を読むことができるスペースもあり、ゆっくりと楽しむことができますので、ぜひご利用ください。

- ・利用時間 午前9時～午後5時
- ・貸出期間 貸出の日から2週間
- ・休室の日 毎週月曜日、年末及び年始
- ・貸出冊数 1人10冊まで

図書のリクエスト
受付中です!

◎みなさんの図書室です!期限内の返却をお願いします!!

地域の話題

【街頭指導】

9月24日(火)から30日(月)まで、秋の全国交通安全運動が行われ、利根町では、24日に高戸谷で街頭指導を行いました。

引き続き、車の運転には注意していきましょう。



【沼田市民体育大会】

9月1日(日)沼田市運動公園補助競技場でソフトボール男子の部、9月8日(日)ZACROSアリーナぬまたでバレーボール一般女子の部が行われ、いずれも利根支部が見事優勝しました!

群馬県民スポーツ大会でも頑張ってください。



【利根町ふるさと活性化委員会】

令和6年9月12日(木)、利根町ふるさと活性化委員会の総会が利根観光会館で開催されました。

利根町ふるさと活性化委員会では、東京都練馬区光が丘での農産物販売会など、都市と農村の交流事業を実施しています。

今年度は、国の農山漁村振興交付金(山村活性化対策事業)を活用し、田舎食堂の開設や尾瀬高校との連携による商品開発など、都市と農村のさらなる交流促進を目指しています。

総会后には、「これからの農業のあり方」をテーマとした講演会も行われ、参加者の関心を集めました。



【地域おこし協力隊のひとこと】

沼田市地域おこし協力隊の周東と申します。私は南郷の曲屋を拠点に、利根町内で活動しています。

沼田市で農業がやりたくて、太田市からやってきました。

曲屋では、毎日の床掃除や草木の手入れをはじめ、イベントにも携わっています。

ぜひ、しゃくなげの湯にお越しの際は、曲屋にも気軽にお立ち寄りください。

今後も曲屋でのイベントを盛り上げていきたいと考えていますので、どうぞよろしくお願ひいたします。



地域のニュース・行事・話題等がありましたら、コミュニティセンターまでお知らせください。(できれば写真、文章を添えてお願いします。)

10月15日～11月15日 行事予定

10月18日(金)	第2回フラワーアレンジメント講座
25日(金)	第3回フラワーアレンジメント講座
11月2日(土)	第48回利根町文化祭1日目
3日(日・祝)	第48回利根町文化祭2日目
6日(水)	第1回つまみ細工講座
11日(月)	暮らしの足をみんなで考える円卓会議 第4回寄せ植え講座



利根町文化祭

沼田市人口(R6.9月末現在、外国人含まない) 男20,837(-22) 女21,832(-51) 計42,669(-73) 世帯数19,836(-18)
利根地区の人口※括弧内数値は先月との比較 男1,528(+5) 女1,615(±0) 計3,143(+5) 世帯数1,448(+3)

この「とうげみち」は、各町の皆さんの協力により配布・回覧されています。